

STELLOY 6-TIG

For Welding Professionals



**Die bekannteste
Kobaltbasislegierung mit
überragender Korrosions-
und Hitzebeständigkeit**



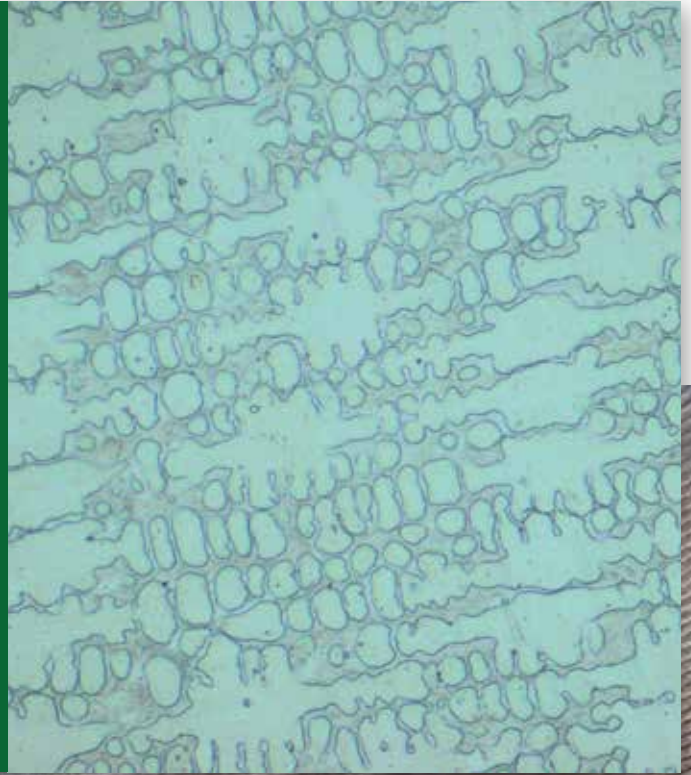
STELLOY 6-TIG ist ein Metallpulverfülldraht für das automatisierte WIG-Schweißen. Das Schweißgut vereint alle herausragenden Eigenschaften von Kobaltbasislegierungen, mit dem Fokus auf Abrasions- und Erosionsbeständigkeit.

Der Schweißzusatzwerkstoff kann für eine Vielzahl von Anwendungen eingesetzt werden, z.B. Hartauftragung an Ventilsitzen oder Warmarbeitswerkzeuge in der Schmiede- & Schneidtechnik.

Das Schweißgut hat eine mittlere Härte und lässt sich gut mechanisch bearbeiten.

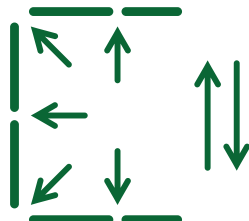
Warum Welding Alloys wählen?

- Für das vollautomatisierte WIG-Schweißen entwickelt
- Hervorragendes Erscheinungsbild der Schweißnaht und extrem geringer Anteil an Silikat-Rückständen
- Gleichmäßige Qualität und Eigenschaften des Schweißgutes
- Geringer Härteabfall bei hohen Temperaturen und gut mechanisch bearbeitbar
- Herausragende Beständigkeit gegen Metall-Metall-Reibverschleiß, Oxidation, Erosion, Temperaturwechselbeanspruchung, in korrosiver Umgebung auch bei hohen Temperaturen
- STELLOY 6 ist auch als Variante für das Schutzgas-, Plasma- oder Laserschweißen verfügbar
- Verarbeitbar mit Kalt- oder Heißdrahttechnologie



Produktinformationen

Einstufung:	EN 14700: T Co2 AWS A5.21: ERCCoCr-A
Verfügbare Durchmesser:	1.2 mm und 1.6 mm
Härte:	40 - 44 HRC (wie geschweißt, 3-lagig)
Schweißpositionen:	



contactus@welding-alloys.com
www.welding-alloys.com

