

# HARDFACE HC-O

Pour les professionnels  
du soudage



**Le premier choix pour une  
résistance accrue à l'usure  
abrasive**



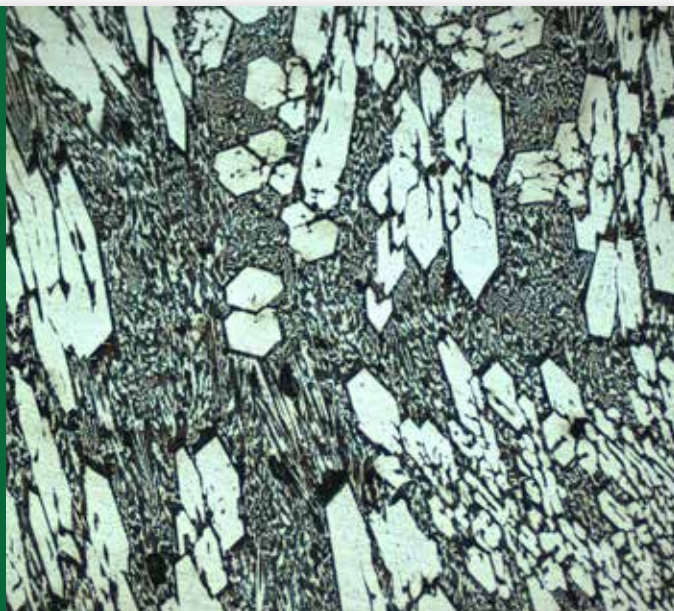
HARDFACE HC-O est un fil fourré auto-protégé qui dépose une fonte à haute teneur en chrome contenant une forte proportion de carbures de chrome primaires durs dans une matrice austénitique résistante.

Ce fil fourré sans protection gazeuse est la solution idéale pour le rechargement des pièces soumises à l'usure par abrasion extrême et à des chocs modérés.

HARDFACE HC-O peut facilement être utilisé sur site, et même dans des conditions atmosphériques difficiles, car il peut être utilisé sans gaz de protection.

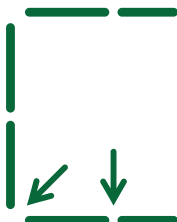
## Pourquoi choisir cette solution?

- Procédé semi-automatique, automatique ou robotique
- Structure composée de carbures de chrome primaires et eutectiques dans une matrice austénitique tenace
- Surface propre avec fissures de retrait
- Projections facilement nettoyables
- Performances de soudage exceptionnelles
- Excellente résistance à l'abrasion sévère et aux chocs modérés
- Faible apport de chaleur
- Productivité accrue par rapport aux autres procédés de soudage



## Détails du produit

<b>Classifications:</b>	EN 14700: T Fe15
<b>Diamètres disponibles:</b>	1.2 mm, 1.6 mm, 2.4 mm, 3.2 mm
<b>Dureté:</b>	58-64 HRC (brut de soudage, dépôt 3 couches)
<b>Positions de soudage:</b>	



[contactus@welding-alloys.com](mailto:contactus@welding-alloys.com)  
[www.welding-alloys.com](http://www.welding-alloys.com)

