

HARDFACE NICARBW

Pour les professionnels
du soudage



**Carbures de tungstène pour
combattre les abrasions les
plus sévères**



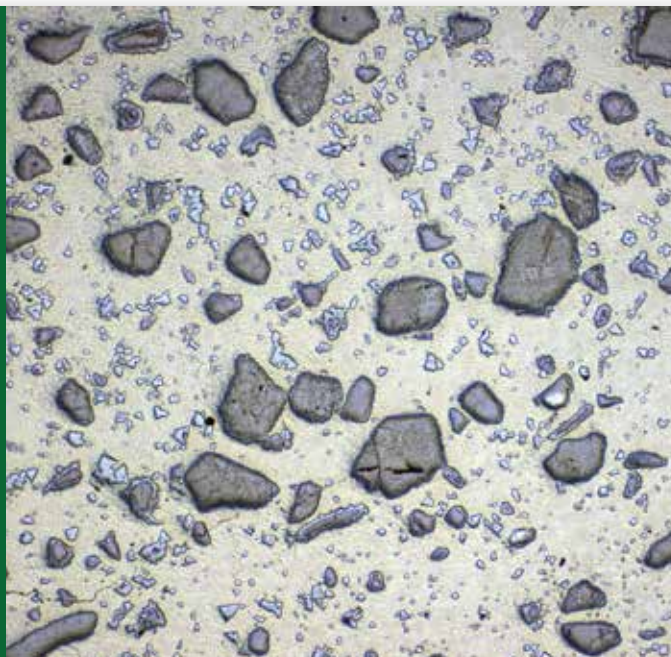
Le HARDFACE NICARBW est un fil fourré à poudre métallique contenant 50 à 60% de carbures de tungstène dans une matrice spéciale nickel.

Excellente soudabilité et qualité de soudage inégalée grâce à une distribution optimisée des carbures dans la matrice du dépôt.

Grande flexibilité d'utilisation, peut être employé pour le soudage avec ou sans gaz de protection.

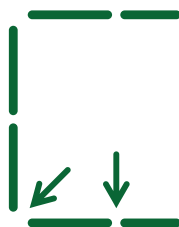
Pourquoi choisir cette solution ?

- Combinaison optimale entre résilience (matrice Ni) et résistance à l'abrasion (carbures extrêmement durs)
- Fil fourré à poudre métallique avec une surface de cordon très propre
- Réparable car le fil peut être appliqué sur plusieurs couches
- Alternative aux cordons souples déposés à la flamme, la pièce n'est pas chauffée à haute température, le procédé de soudage est donc plus sécurisant et présente une meilleure productivité
- Peut aussi être utilisé avec des procédés de soudage plus avancés comme le rechargement laser
- Solution rentable au vu de la résistance exceptionnelle à l'abrasion



Détails du produit

Classification :	EN 14700 : T Ni20
Diamètres disponibles :	1.2 mm, 1.6 mm, 2.4 mm, 2.8 mm
Dureté :	45 - 55 HRC (brut de soudage, dépôt trois couches)
Positions de soudage :	



contactus@welding-alloys.com
www.welding-alloys.com

