

Hardplate™

Pour les professionnels
du soudage



Tôle d'usure composite

Hardplate™ est conçu pour résister à des températures de service élevées, à des environnements difficiles et à une usure extrême. C'est la solution privilégiée pour les applications où la résistance à de hauts niveaux d'abrasion est requise.

Nos tôles d'usure composites se composent d'un matériau de base à faible teneur en carbone et d'une épaisseur de rechargement, utilisant divers alliages à base de chrome et de carbure complexe.



Caractéristiques

- Épaisseur du dépôt soudé de 4 à 15 mm
- La résistance à l'usure est maintenue pour des températures allant jusqu'à 700 °C (1290 °F)*
- Disponible en cordons tirés et en cordons oscillés
- Disponible sous forme de tubes et de tôles
- Dureté de 60 - 64 HRC*
- Excellente résistance à l'abrasion, à la température, à l'érosion, aux chocs et à la corrosion
- Différentes façon de les assembler, notamment par soudage, boulonnage et gougeonnage

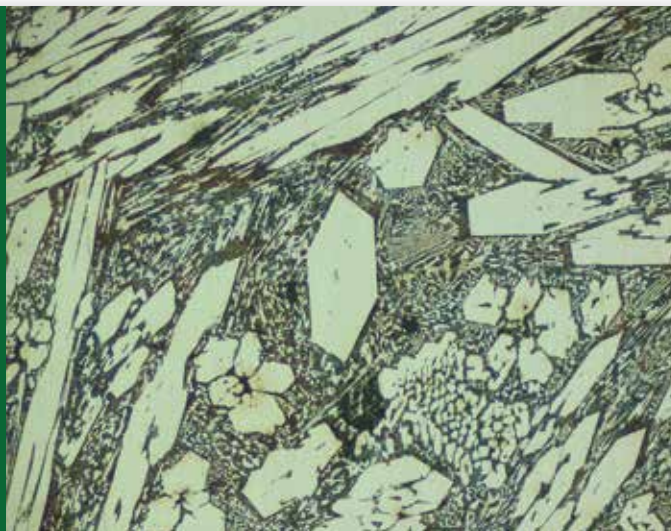
* dépend du type de tôle

Bénéfices

- Polyvalent et adaptable pour répondre à diverses applications et problèmes d'usure
- Facilement façonnable, malgré une dureté très élevée
- Qualité constante à travers le monde
- Dureté et tenue à l'usure sur toute l'épaisseur
- Combat l'usure dans diverses applications d'un large éventail d'industries
- Réduit le coût d'usage (TCO)

Pourquoi choisir cette solution?

- Peut être fourni en tant que pièces prédécoupés sur plans ou en tant que composants fabriqués
- Produits et solutions sur mesure disponibles sur demande
- Centres de services Integra™ localisés dans le monde entier
- Développement continu de nouvelles solutions
- Propriétés de résistance à l'usure dépassant largement celles des aciers trempés et revenus résistant à l'abrasion



Performance accrue

Hardplate™ est fabriqué conformément à des procédures de soudage éprouvées et à des normes d'assurance qualité afin de garantir des produits de qualité constante. L'épaisseur et le type de tôle sont sélectionnés en fonction des exigences spécifiques de chaque client, pour une résistance optimale à l'usure.

Hardplate™ a considérablement amélioré la durée de vie des composants, notamment les enveloppes et les pièces de cyclone, les trémies et les goulottes, ainsi que les tubes, les tuyaux et les coudes dans de nombreuses industries.



contactus@welding-alloys.com
www.welding-alloys.com



Welding Alloys Group. Les spécifications peuvent être modifiées sans préavis.
Toutes les marques déposées et les logos sont la propriété du Welding Alloys Group.
Veuillez vous référer à notre site Internet pour toute information complémentaire mise à jour. 1.0