

TETRA V 22 9 3L-G

For Welding Professionals



Der beste Fülldraht für das Schweißen von Duplex-Stählen in allen Positionen



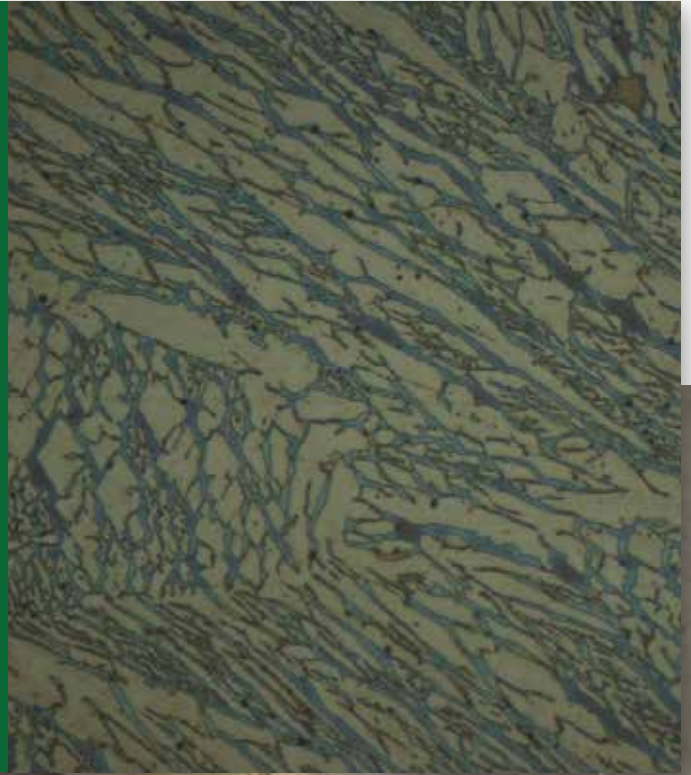
TETRA V 22 9 3L-G ist ein Fülldraht mit schnellerstarrender, rutiler Schlacke und erzeugt ein 2209-Duplex Schweißgut (austenitisch-ferritisches Gefüge).

Der Schweißzusatzwerkstoff wurde speziell für das Schweißen in allen Positionen entwickelt und wird vor allem für das Verbindungsschweißen von Duplex-Stählen des Typs 2205 (UNS S31803) verwendet. Häufige Anwendungen sind aber auch das Schweißen von Mischverbindungen, z.B. Duplex-Stahl mit CMn-Stahl.

Auch unter schwierigen Einsatzbedingungen bietet TETRA V 22 9 3L-G eine hohe Beständigkeit gegen Lochfraßkorrosion ($PREN = Cr + 3.3 Mo + 16 N \geq 35$ und $CPT = 25 \text{ }^\circ\text{C}$) und eine hohe Festigkeit im Vergleich zu anderen, austenitischen Edelstählen.

Warum Welding Alloys wählen?

- Für halb- und vollautomatisiertes Schweißen geeignet
- Maximale Produktivität bei Steignähten
- selbstabhebende Schlacke und optimales Nahtaussehen
- Kontrollierter PREN-Wert für hervorragende Korrosionsbeständigkeit
- Ideale Lösung zum Schutz vor einfacher Korrosion, Spannungsriß- und Lochfraßkorrosion



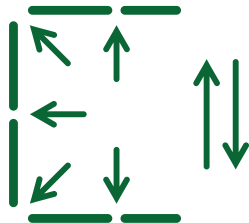
Produktinformationen

Einstufung: ISO 17633-A: T 22 9 3 N L P M21 1

AWS A5.22: E2209T1-4

Verfügbare Durchmesser: 1.2 mm und 1.6 mm

Schweißpositionen:



contactus@welding-alloys.com
www.welding-alloys.com

