

MillCarb™

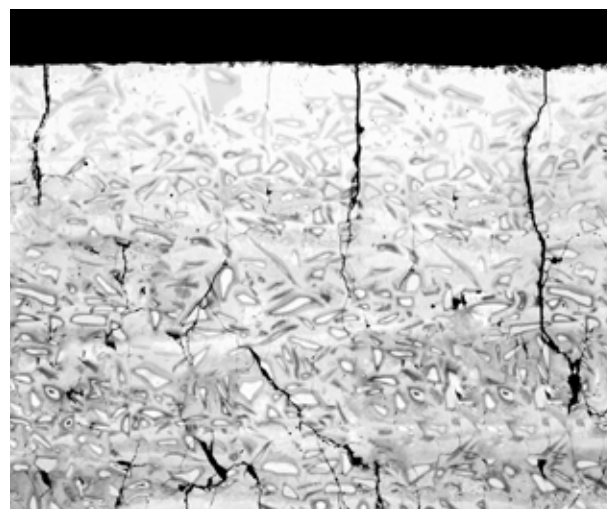
Pour les professionnels
du soudage



Une solution anti-usure révolutionnaire pour les broyeurs verticaux

Notre solution de rechargement MillCarb™ offre une protection avancée contre l'usure pour les composants de broyage utilisés dans l'industrie du ciment et de l'énergie alimentée au charbon. Elle améliore considérablement la durée de vie des pièces et augmente la résistance à l'abrasion extrême, rivalisant même avec les propriétés d'usure avancées des céramiques industrielles.

MillCarb™ est un composite soudé à matrice métal/céramique entièrement réparable et re-soudable. Une solution innovante de protection contre l'usure pour les composants de broyeurs verticaux, développée pour garantir des performances optimales dans les situations les plus exigeantes.



Caractéristiques

- Disponible en soudure monocouche et multicouche jusqu'à 15 mm d'épaisseur
- Entièrement réparable et re-soudable
- Composite soudé à matrice métal/céramique
- Répartition uniforme des particules de carbure de céramique
- Application possible sur les zones particulièrement usées ou en couche d'ensemble

Bénéfices

- Résistance à l'usure supérieure
- Réduction du coût d'usage (TCO)
- Surpasse les solutions concurrentes
- Facilité de remise en état des composants précédemment soudés
- Processus optimal garantissant une répétabilité à 100 %
- Aucun matériau de base spécial n'est nécessaire
- Peut être appliqué sur les composants en Fonte au chrome, en acier et Ni-Hard

Pourquoi choisir cette solution?

- Développé en collaboration avec des équipementiers leaders du secteur et des experts en science des matériaux
- Augmentation significative de la durée de vie
- Taux d'usure uniforme
- Une expérience de plus de 50 ans
- Développement continu de nouvelles solutions



Performance accrue

Le taux d'usure du MillCarb™, utilisé pour le broyage du charbon, comparé à d'autres produits leaders de l'industrie, se distingue clairement de la concurrence. À un débit de 300 000 tonnes, MillCarb™ a montré les

mêmes niveaux d'usure que les rouleaux encastrés en céramique à un débit de 190 000 tonnes, dans un contexte de broyage de charbon très abrasif.



Produit concurrent après 18 000 heures de broyage



MillCarb™ après 19 000 heures de broyage

contactus@welding-alloys.com
www.welding-alloys.com



Welding Alloys Group. Les spécifications peuvent être modifiées sans préavis.
Toutes les marques déposées et les logos sont la propriété du Welding Alloys Group.
Veuillez vous référer à notre site Internet pour toute information complémentaire mise à jour. 1.0