

# TETRA V 22 9 3L-G

Pour les professionnels  
du soudage



**Le meilleur acier inoxydable  
duplex de sa catégorie pour le  
soudage en position**



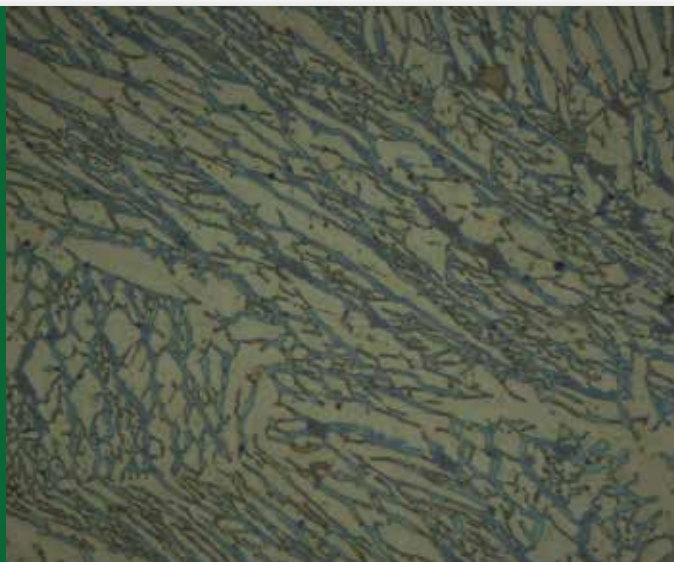
TETRA V 22 9 3L-G est un fil fourré avec laitier à solidification rapide qui permet d'obtenir un dépôt de soudage de type duplex 2209 (structure austéno-ferritique) avec un maintien du bain.

Ce fil est spécialement conçu pour le soudage en position et est principalement utilisé pour assembler des pièces en aciers inoxydables duplex 22 05 (UNS S31803). Toutefois, il peut également être utilisé pour l'assemblage hétérogène entre des aciers au C-Mn, des aciers inoxydables ou des aciers inoxydables duplex.

TETRA V 22 9 3L-G offre une résistance extrêmement élevée à la corrosion par piqûres dans des conditions sévères ;  $PREN = Cr + 3,3 Mo + 16 N \geq 35$  et  $CPT = 25 \text{ }^\circ\text{C}$ , ainsi qu'une résistance élevée par rapport aux aciers inoxydables austénitiques standards.

## Pourquoi choisir cette solution ?

- Procédés de soudage semi-automatique et automatique
- Productivité maximale pour le soudage en position verticale montante
- Détachement du laitier très facile et bel aspect de cordon
- La haute valeur contrôlée du PREN offre une excellente résistance à la corrosion
- Solution idéale pour lutter contre la corrosion standard, la corrosion sous contrainte induite par les chlorures et les attaques par piqûres



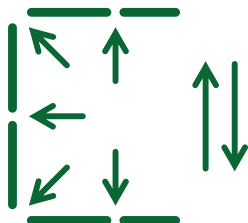
## Détails du produit

**Classification :** ISO 17633-A: T 22 9 3 N L P M21 1

AWS A5.22: E2209T1-4

**Diamètres disponibles :** 1.2 mm et 1.6 mm

**Positions de soudage :**



[contactus@welding-alloys.com](mailto:contactus@welding-alloys.com)  
[www.welding-alloys.com](http://www.welding-alloys.com)

